



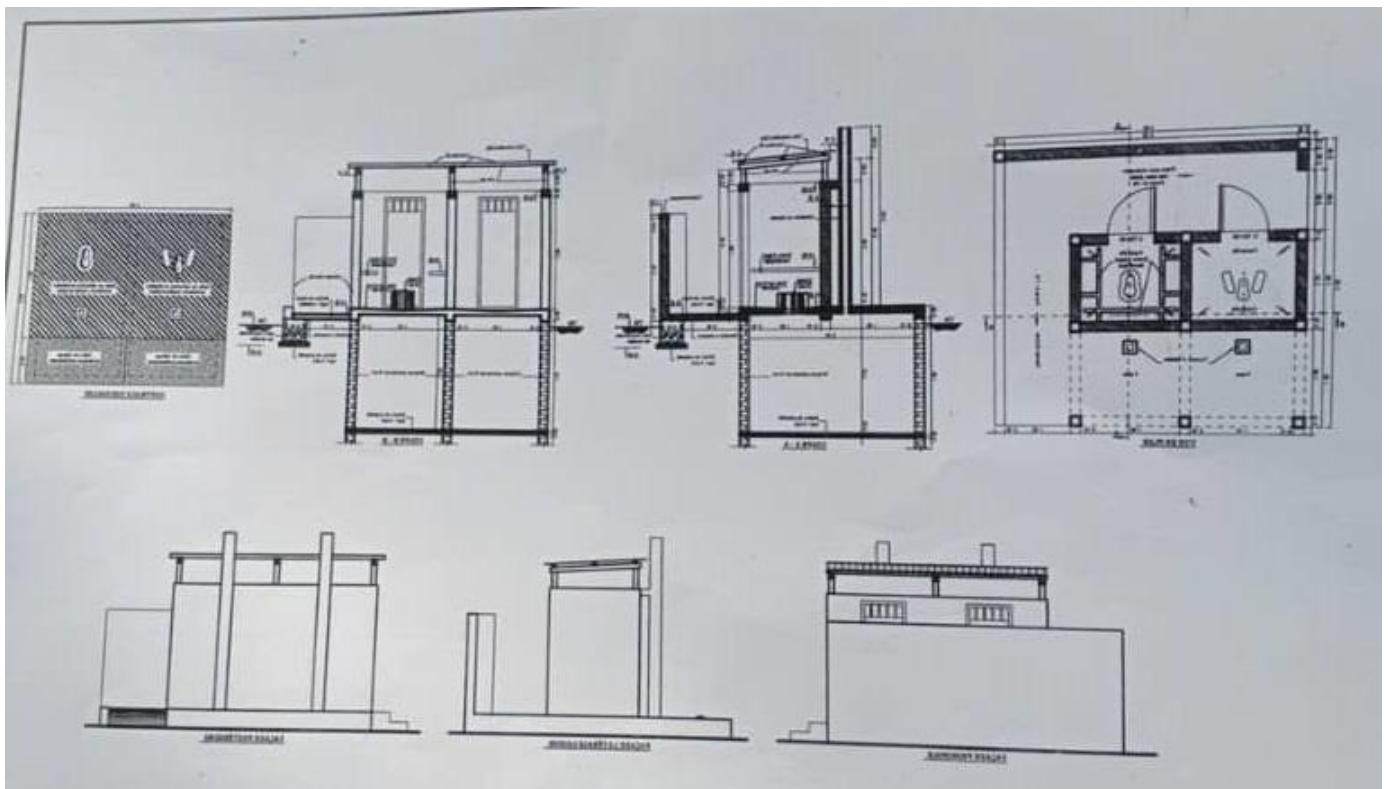
Notre projet : équiper 2 écoles en pays Dogon, région de Mopti, cercle de Koro, à Pel-Maoudé et communes avoisinantes de latrines constituées de 2 blocs de 3 cabines chacun afin de séparer les toilettes « Filles » de celles des « garçons ». Ces toilettes seront branchées à un système de fosse, équivalent à nos fosses septiques. Elles seront curables donc pérennes dans le temps.

Quant aux lieux d’implantation, les tractations sont ouvertes afin de définir les priorités. A suivre...

Un comité de gestion, COGES, sera mis en place dans chaque école. Il sera constitué du Directeur d’école, de l’équivalent de nos parents d’élèves et de représentants de la localité. Les usagers seront sensibilisés à la bonne maintenance de l’infrastructure, de son entretien et de sa propreté.

De plus, une « station de lavage des mains » sera installée à proximité des blocs.

Vous trouverez ci-dessous un plan détaillé des latrines que nous mettons en œuvre, la seule différence c’est que celles que nous projetons auront 3 cabines au lieu de 2. Joint aussi un devis détaillé permettant d’avoir une idée des techniques mises en œuvre.



Pour rappel, Mali-Médicaments finance le coût des matériaux, leurs transports, le salaire du chef maçon soit pour ce projet une enveloppe estimée à 5 000 €.

C’est les villageois, bénéficiaires de cette installation sanitaire qui assurent la main d’œuvre (terrassament, gâchage du ciment, ...), le PDESC (Programme de Développement Economique et Social de la Commune) prenant en charge les autres dépenses.

DEVIS QUANTITATIVE ET ESTIMATIF DE DEUX BLOCS DE DEUX LATRINES

A- CONSTRUCTION DEUX BLOCS DE DEUX LATRINES					
N°	DESIGNATION DES OUVRAGES	Unité	Quantité	P.U.	Montant
0	FRAIS GENERAUX				
0.1	Amené et repli du matériel et du personnel pour l'ensemble des travaux, nettoyage du chantier y compris toutes sujétions	Ens.	1		43950
	SOUS-TOTAL 0				43950
I	TERRASSAGE				
I.1	Préparation du terrain-implantation y compris toutes sujétions	m2	41,91	150	6286,5
I.2	Fouilles en pleine masse	m3	24,89	2000	43780
I.3	Fouille en rigole pour fondation	m3	2,36	1500	3540
I.4	Evacuation des déblais	m3	21,44	1000	21440
	SOUS-TOTAL I				81046,5
II	BETON MENCONNERIE EN FONDATION				
2.1	Béton de propreté dosé à 150kg/m3	m3	0,78	90000	70200
2.2	Béton pour semelle dosé 350kg/m3	m3	0,26	90000	23400
2.4	Maçonnerie d'agglos plein de 15x20 x40 pour la fosse	m2	32,47	5000	162350
2.5	Maçonnerie d'agglos plein de 15x20x40 sous le mur rideau	m2	1,54	90000	139000
2.6	Béton armé pour dalles de défécation ep 12 cm et d'aération dosé à 350kg/m3	m3	0,76	90000	68400
2.7	Béton armé dosé à 350kg/m3 pour dalle de vidange ep 15 cm	m3	0,28	90000	25200
2.8	Béton armé dosé à 350kg/m3 pour les chainages	m3	0,27	90000	25300
2.9	Béton de forme dosé à 250kg/m3 (ép.>8cm) pour rampe d'accès et couloir	m3	0,67	47000	31490
20.10	Béton pour perrons d'accès dosé à 250kg/m3	m3	0,20	45000	9000
	SOUS TOTAL II				554340
III	BETON MACONNERIE EN EVALUATION				
3.1	Maçonnerie d'agglos creux de 15x20x40	m2	23,49	90000	211410
3.2	B.A pour chaînage, linteaux et couronnement dosé à 350 kg/m3	m3	1,13	90000	101700
3.3	B.A pour poteaux raidisseurs dosé à 350kg/m3	m3	0,34	90000	30600
3.4	Béton légèrement armé pour tuyau de ventilation ou en claustra	m2	0,60	90000	54000
3.5	Béton de forme pour rampe d'accès pour les personnes vivants avec un handicap avec une pente minimale de 6 pour cent dosé à 350 kg/m3, y compris toutes sujétions	m3	0,54	85000	45900
	SOUS-TOTAL III				443610
IV	COUVERTURE				
4.1	F/P de tôle bacs galvanisées de 7,2 kg y compris toutes sujétions	m2	8	7000	56210
4.2	F/P poutre en IPN 80y compris peinture antirouille et toutes sujétions	ml	10,9	62000	78400
4.3	F/P de traverse en cornières 50x50x5 solidarisée par boulonnage ou soudure à l'aide d'équerre y compris peinture antirouille	ml	19,6	4000	78400
6.5	F/P Robinet de puisage en cuivre y compris toutes sujétions	U	2		233010
	SOUS-TOTAL IV				
V	MENUISERIE METALLIQUE				
5.1	F/P porte métallique pleine de 0,70x1,95m sur cadre métallique en double Z, en tôle noire d'épaisseur 10/10 ^{ème} , y compris peinture antirouille, trochets, pattes de scellement longueur minimum 20 cm, serrure de sûreté de type de vachette originale, un porte cadenas et toutes sujétions	U	400	55000	220000

3	Fermeture trous de défécation en bois ou métallique	U	400	2000	8000
	SOUS-TOTAL V				228000
	PLOMBERIE				
1	F/P PVC 100 pour tuyauterie d'aération de la fosse	ml	4,00	3000	12000
2	F/P de chaise « Damou » et bloc amovible de béton	FF	1,00		
	SOUS-TOTAL VI				12000
III	ENDUITS-RETEMENT				
7.1	Enduit sur maçonnerie en élévation de briques creuses dosé à 300kg/m3	m2	59,65	130	7754,5
7.2	Enduit sur maçonnerie en élévation de briques pleines dosé à 300kg/m3	m2	35,40	23000	81420
	Enduit tyrolien sur mur rideau et mur de la latrine	m2	37,68	1400	52752
7.3	Enduit étanche (gras) pour intérieur de la fosse dosé à 400kg/m3	m2	23,60	2000	47200
	SOUS-TOTAL VII				189126,5
VIII	PEINTURES				
8.1	Peinture FOM appliquée en (3) trois couches sur mur intérieur	m2	10,88	1000	10880
8.2	Peinture à huile appliquées sur menuiserie	m2	5,04	1000	5040
	SOUS-TOTAL VIII				220757
9.2	Fourniture d'un cadenas de type vachette	U	4,00	3540	
	SOUS-TOTAL IX				14160
	TOTAL TRAVAUX DE CONSTRUCTION DEUX BLOC DE DEUX LATRINES				2 000 000

